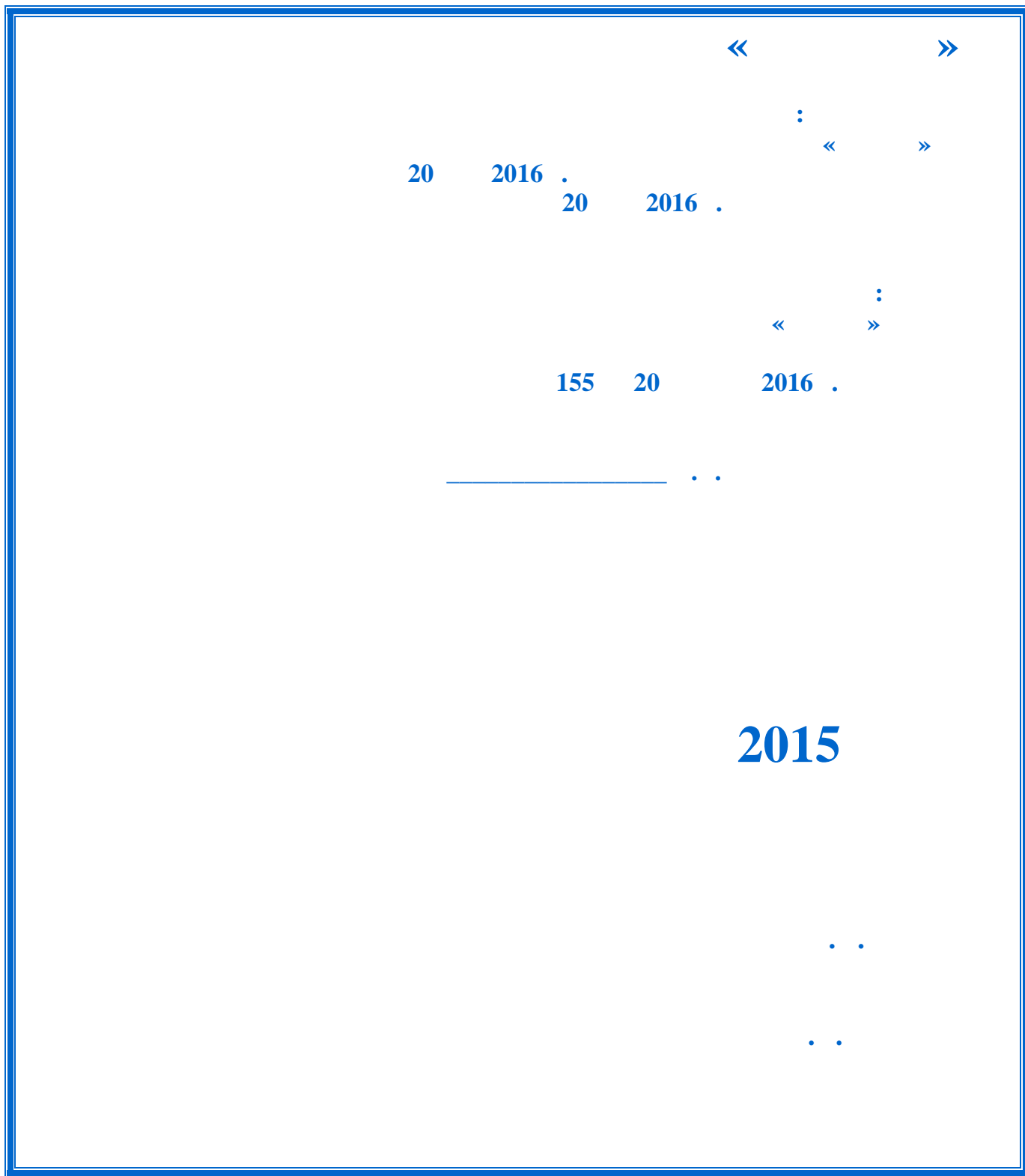




**АО «Теласи»**



**Годовой Отчет 2015**



I.	.....	4
II.	« » .....	6
III.	.....	9
IV.	: , , .....	10
V.	....	12
VI.	.....	12
	.....	12
	.....	15
	.....	17
	.....	19
	.....	19
	.....	20
	« » 2014-2015 .	20
	.....	22
	.....	22
VII.	.....	23
VIII.	.....	24
IX.	.....	24
X.	, .....	26
I.	( ) .....	28
XII.	.....	28
XIII.	.....	29
XIV.	.....	31
XV.	2015 , .....	31
XVI.	.....	32
XVII.	.....	33
XVIII.	.....	36
XIX.	, , .....	38



.....	
<b>XX.</b>	
.....	<b>38</b>
<b>XXI.</b>	
.....	<b>38</b>
<b>XXII.</b>	
.....	<b>39</b>
<b>XXIII.</b>	1 - ( / )
	2015 . .....
<b>XXIV.</b>	2 -
	2015 .....
<b>XXV.</b>	3 -
2015 « » .....	<b>45</b>



I.

<p><b>20</b></p>	<p>« » .</p>
<p><b>14</b></p>	<p>« » .</p>
<p><b>22</b></p>	<p>                     , :                      - ,                      2014 .                      - 2014                      8 802 000 ( )                      - ,                      « » 2015 ,                      EY Georgia LLC,                      - .                 </p>
<p><b>08</b></p>	<p>                     « »                      ISO 14001:2004.                      InterTek « »                      ISO                      14001:2004.                 </p>
<p><b>25-31</b></p>	<p>                     « »                      XIII                      ,                 </p>
<p><b>3</b></p>	<p></p>



	( ) 26 03.09.2015 33 04.12.2008 « ». « » ,
<b>15</b>	- « » « ».
<b>08</b>	( ) 6000 6025, « ». 25 300 , ,
<b>08</b>	« » , « »», « »»,
<b>13</b>	« » «SMS»-



II.

« »

!

« » 2015 -

,  
,  
« »  
;  
;  
;  
;

2 / . 2015  
3%

560

2015

,  
,  
,  
.

220», « -220» « » « » 2015 « -  
( ) .

6025, « » 6000  
25 300 ,

« » 12-





41

47

38

2015-2016

XIII

2015

20 18  
( )».

2008 «

2013

2015

10

«SMS»-

2015

ISO 14001:2004.

ISO 14001





- , .  
 22 2015  
 « »  
 8,8 . « » 2014  
 2016  
 , ,  
 - , .  
 , 2016 .

« »

« »



III.

- « » : ;  
 - ;  
 - ;  
 - ;  
 - ;  
 - ;  
 - ;

2015

« »  
6, 571 . .

, - ,

, ,

2015

21  
67

, .

, ,

, 100% .

, ,

.



IV.

: , ,

« »

« »

( )

( )

:

—  
—  
—  
—  
—

;

;

;

;

,

2015

« »

,

,

:

—  
—  
—  
—  
—

;

,

;

;

—  
—  
—  
—  
—

—

.

.

,

,

:

—  
—

;

;

—  
—

;

—

.

,

« »

:

•  
•

;

,

—

,

,

;





## V.

2015 « »  
:

1	2	3	4	( . ) 5
1	,	.	2 511 865	313 247
	:			
1.1	-	.	2 273 477	308 499
1.2	-	.	238 388	4 748
<b>2</b>		.	<b>(254.85)</b>	<b>(382.21)</b>
2.1	« » (100006263)	.	-	-
2.2	« - » (100006264)	.	(254.85)	(382.21)
<b>3</b>	« » (100006265)	.	<b>(254.87)</b>	<b>(374.44)</b>
<b>4</b>	(100003063)	.	<b>(86.17)</b>	<b>(177.98)</b>
<b>5</b>	(100005461)	.	<b>(49.74)</b>	<b>(0.10)</b>
<b>6</b>	NYTRO 11GX-(100008676)	.	<b>(11.70)</b>	<b>(59.05)</b>
		.	<b>(509.72)</b>	<b>(756.65)</b>
		.	<b>(147.61)</b>	<b>(237.12)</b>

## VI.

2015

:

	2014	2015	%
-			
	275 841	313 247	14
	11 923	14 671	23
	(173 054)	(226 410)	31
	(56 120)	(52 063)	(7)
	(8 223)	(9 161)	11



,	(1 430)	(2 409)	68
,	3 021	(4 915)	(263)
	(16 150)	(16 948)	5
	<b>35 808</b>	<b>16 012</b>	<b>(55)</b>
	1 905	1 801	(5)
	(1 570)	(1 433)	(9)
,	(3 431)	(9 213)	169
	<b>32 712</b>	<b>7 167</b>	<b>(78)</b>
	(4 728)	(596)	(87)
	<b>27 984</b>	<b>6 571</b>	<b>(76)</b>
,			
/	(86)	223	(359)
	13	(33)	(354)
( ) ,	<b>(73)</b>	<b>190</b>	<b>(360)</b>
	<b>27 911</b>	<b>6 761</b>	<b>(76)</b>
	0.00025	0.00006	(76)

( ) .

247 . , 37 406 . 2015

1. 9 046 . .

2. 28 358 . .

3. 2 908

3 , 2015 0,00206 0,036 / \* . 3 2015 ,

26 ,

1 2014

313



0,00705 0,05567 / \* . 2015 .  
 4 748 . . 6 571 . ,  
 2 259 . .

	2014	2015	%
	<b>163 611</b>	<b>185 480</b>	<b>13</b>
	<b>101 193</b>	<b>77 843</b>	<b>(23)</b>
	<b>264 804</b>	<b>263 323</b>	<b>(1)</b>
	<b>114 580</b>	<b>112 539</b>	<b>(2)</b>
	29 536	18 935	(36)
	4 219	4 848	15
	-	3 092	-
	1 120	1 016	(9)
	1 932	1 878	(3)
	113	74	(35)
	<b>36 920</b>	<b>29 843</b>	<b>(19)</b>
	6 178	4 941	(20)
	81 757	89 717	10
	7 498	8 963	20
	429	447	4
	53	64	21
	12 731	14 696	15
	4 658	2 094	(55)
	-	19	-
	<b>113304</b>	<b>120 941</b>	<b>7</b>
	<b>264804</b>	<b>263 323</b>	<b>(1)</b>

21 869 . ,

23 350 . , -

1. : 8 783 . .  
 2. " 3 000 . .





3. 14 795 . (6 700 )

1. : Silk Road Holdings B.V.

3 374 . ,

2. 8 927 . .

2015 « »  
263 323 . .

1 481 .

2015 .

21 869 .  
185 480 . , 23 350 .  
77 843 . ,

	31.12.2014	31.12.2015
	0.35	0.13
	0.80	0.57
	0.89	0.64

0,13. , 2015 0,35

, 6 700

. ( 14 795 . )  
8 802 . .

31 2015 0,57.

0,89 0,64.

6 700 . ( 14 795 . )  
8 802 . .



	31.12.2014	31.12.2015
	12.2%	7.1%
(ROE)	24.4%	5.8%
(ROA)	10.5%	2.5%

2014 27 984 2015 6 571

	31.12.2014	31.12.2015
	0.43	0.43
	1.31	1.34

2015 ( 0,43. 1,34 ( ) 34

Georgia LLC ( 2015 « ».  
 31 2013 « ».  
 « ».

«Deloitte & Touche» 31 2014  
 , «EY Georgia LLC»,



30 2015 . ( )  
 10 363 . ,  
 ( ) 14 818 .

2017 2025 .

2015

	2014	2015	%
, . *	2 300	2 474	8
- , . *	48	55	13
( ) , . *	2 252	2 419	7
- , . *	137	146	6
, . *	2 115	2 273	8

2015

308 499 . ,

27 895 . ,  
 2015 .

( . )

		2014	2015			
			4	5	(+/-)	%
1	2	3			6	7
1		118 068	120 330	126 623	6 293	5.2
2		17 881	18 539	20 789	2 250	12.1
3		127 979	137 244	156 337	19 093	13.9
4		4 260	4 491	4 750	259	5.8
		<b>268 188</b>	<b>280 604</b>	<b>308 499</b>	<b>27 895</b>	<b>9.9</b>

2015

27 895 .

:



1.						6
293	.					35.19
	*					
2.						
	20.73	*				
3.						19
093	.				181.75	
	.					
4.		«			»	
259	.			1.70	*	
	,				2015	2
273	*					

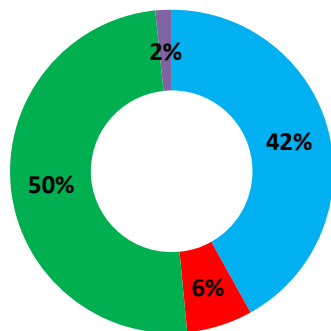
## 2014 – 2015 .

( . \* )

1	2	2014	2015			
			4	5	(+/-)	%
3	6	7				
1		957	917	952	35	3.8
2		139	130	150	20	15.4
3		983	952	1 134	182	19.1
4		36	35	37	2	5.7
		<b>2 115</b>	<b>2 034</b>	<b>2 273</b>	<b>239</b>	<b>11.8</b>
5		-	-	-	-	-
		<b>2 115</b>	<b>2 034</b>	<b>2 273</b>	<b>239</b>	<b>11.8</b>



2015 .



- Реализация населению и приравненных к нему потребителям на внутреннем рынке
- Реализация бюджетным предприятиям на внутреннем рынке и промышленным потребителям
- Реализация коммерческим потребителям на внутреннем рынке
- Прочая реализация на внутреннем рынке

1	2	3	4
<b>1</b>	,		<b>4825.7</b>
	:		
<b>1.1</b>	( ),		<b>2058.5</b>
	:		
1.1.1	- 110		247
1.1.2	- 35		86.7
1.1.3	- 10		126.7
1.1.4	- 6		194.2
1.1.5	- 500		1403.9
<b>1.2</b>	,		<b>2767.2</b>
	:		
1.2.1	- 35		41.2
1.2.2	- 10		299
1.2.3	- 6		1222.1
1.2.4	- 500		1204.9
<b>2</b>		<b>35</b>	
2.1	,		39
	:		
2.1.1	35/6 -10		12
2.1.2	110		23
2.1.3	6/10		4
2.2			1636.3
	:		
2.2.1	35/6 -10		343.3
2.2.2	110		1293
<b>3</b>		<b>10/6/0,4</b>	
3.1			1874
3.2			1213

	:		
			5
			174
			1377
			311
			7

2015 « » 3 112  
 , 27.7% , 2014 (4 306  
 ). 2015 1354.9 \* ,  
 19.1% 2015 94.8 , 19.1% , 2014 .  
 « » 2014 – 2015 .

		2014	2015		
				(+/-)	%
1		4 306	3 112	(1 194)	(27.7)
2		-	-	-	-
3	( . )	1 674.9	1354.9	(320)	(19.1)
4	( . )	117.2	94.8	(22.4)	(19.1)

2015

		2014	2015
1		2 388	1 260
2		605	443
3		2 283	1 209
	:		
3.1		2 032	1 148
3.2	,	251	61



« » 2014 – 2015 .

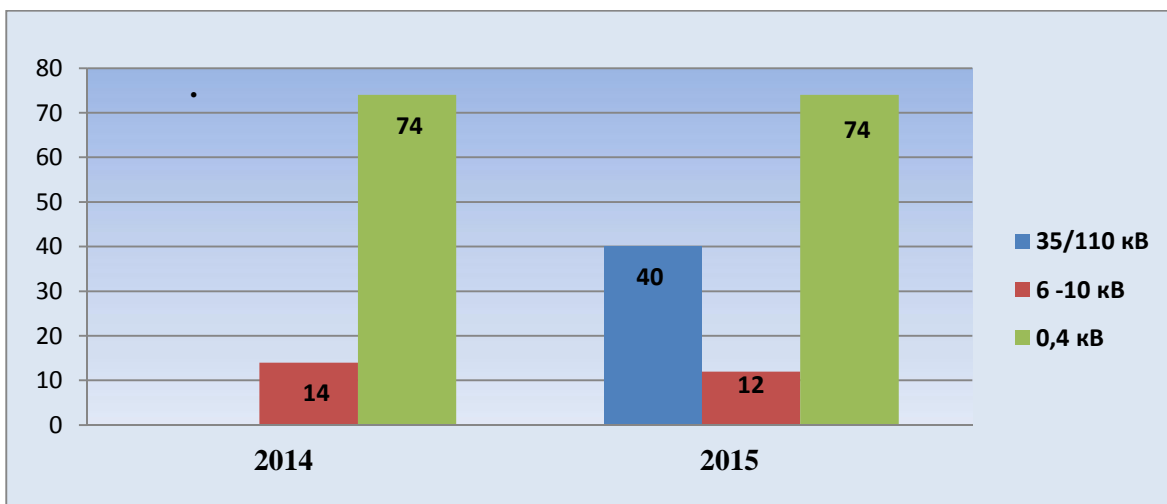
18.09.2008 ( ) 20 18.09.2008  
 (50% ),  
 2015 . 3 810  
 139.7 . , 3 572  
 3 557 (58.5% ), 14 73,7 . 126 . . 0,4  
 12.3 . 6/10 (9.7%  
 ) 1 40 .  
 35/110 (31,8% ).

		2014	2015	2014	2015
1	35/110	-	1	-	40
2	6 -10	19	14	14.4	12.3
3	0,4	4943	3557	73.9	73.7
		<b>4962</b>	<b>3572</b>	<b>88.3</b>	<b>126</b>





2014 – 2015 .



9 051 . . . . . 8 178 . . . . . 2015  
 . . . . . 18 113 . . . . .  
 . . . . . 19 138 . . . . .  
 . . . . . , . . . . .  
 . . . . . 2015 . . . . .  
 2 535 . . . . . 174 . . . . .

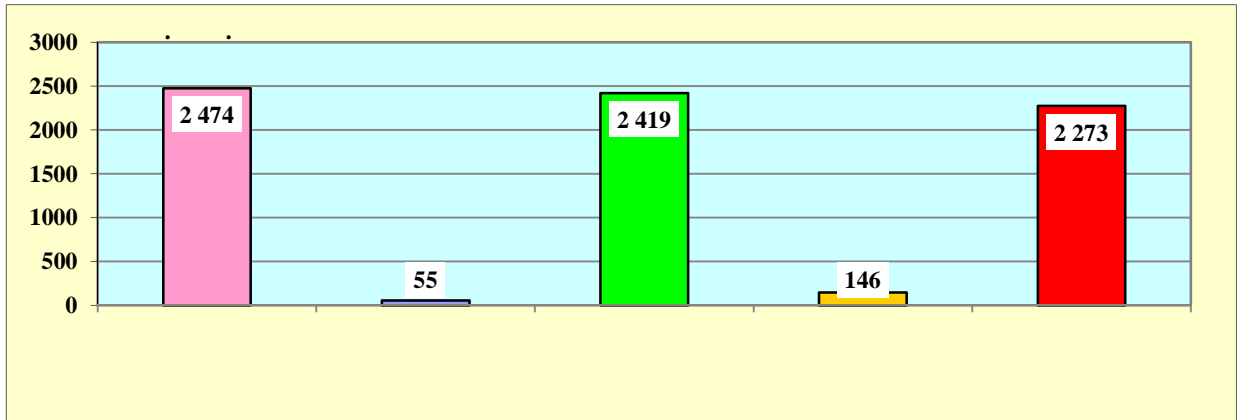
2015



2015 . . . . . 2 474 \* . . . . .  
 . . . . . 55 \* . . . . .



2 419 \* . « » 2 273 \* .  
 146 \* .



VII.

• ;

• ;

• ;

• ,

• ,

• SAP 2016-2021 , 2018

• SAP:

• (

• , 2015 );

• BW – ;

• MM/HR – ;

• ;

• ;

• ;

• ;

• - ;

• -

• ,



BW

-

SAP.  
SAP

« »

**VIII.**

2015

)

30 393

30 832

33 470

2015

( . )

1	2	3	4	(+/-)	%
				5	6
1		29557	30393	837	103
	:				
1.1		8911	9161	250	103
1.2		12467	12051	(416)	97
1.3		8178	9181	1003	112
		29557	30393	837	103

**IX.**

:

-

« » 29.05.2014 ., »

121;

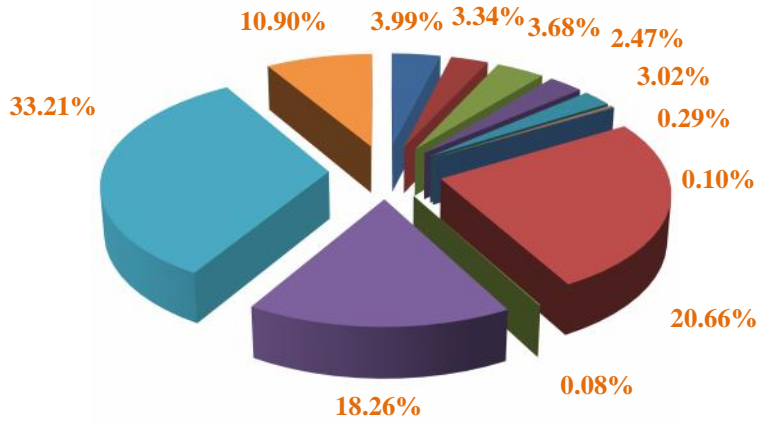


— — ,  
 « », « »  
 25.12.2015 . 702;  
 — —  
 « », « » 25.12.2015 . 703.  
 2015 477  
 « » 38 236 . . ' , 22 373 .  
 (58.52% 15 863 . (41.48% ) )

## 2015

		( . )		%
1	2	3	4	5
1		1,526	20	3.99%
2		1,276	18	3.34%
3	-	1,407	31	3.68%
4		946	5	2.47%
5	-	1,154	17	3.02%
6		110	2	0.29%
7		39	1	0.10%
8		7,900	3	20.66%
9		32	2	0.08
10	.	6,984	81	18.27
11		12,697	232	33.21
12		4,166	65	10.90
	:	<b>38,236</b>	<b>477</b>	<b>100</b>





X.

,  
•

« »  
( )

,

( )

( ) 26 03.09.2015  
33 04.12.2008 «

».

« »

3 2015 31 , 2016 .

2005

1 2001 1





(www.geostat.ge)

**XI.**

2015

2014

( )  
 ( 6, 6.3 3)  
 ( 22 2015 )

	2015
	8,802,000
	0.08
, %	77%
	-
, %	-
	0.08



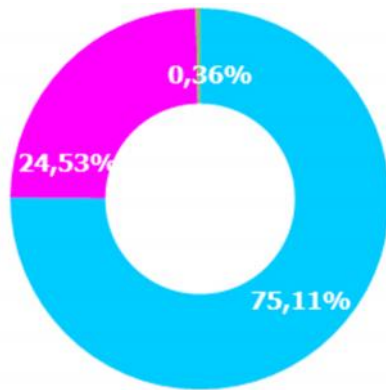


**II.**

« » 112 429 418 112 429 418  
 1 ( )  
 31 2015 .

1	2	3	4
	«Silk Road Holdings B.V.» –	84 443 957 84 443 957.00	75.108
	« » ( ) , « » ( ) - »	27 577 837 27 577 837.00	24.529
		407 624 407 624.00	0.363
		<b>112 429 418</b>	<b>100</b>

31 2015



- "Silk Road Holdings B.V."
- АО "Фонд Партнерства"
- Остальные акционеры

**XIII.**

« ».



« » 2015

, ( , 2015 21 - 4, - 17),

1. :

1. , ;

2. ( - 2015 , ).

( 22.06.2015 .) « »

: 1969  
: « »

: 28.03.2013  
: 0%

: 1944  
: « »

: 15.12.1998  
: 0%

: 1973  
: « »

: 28.06.2013  
: 0%



: 1970

: « »

: « » -

:

: 06.12.2011

: 0%

: 1972

: « »

:

«

-

»

:

: 22.05.2015

: 0%

: 1976

: « »

:

«

»

:

: 26.12.2013

: 0%

22.05.2015

,

2015

:

: 1982

: « »

:

-

«

»

:

: 09.06.2014

: 0%



**IV.**

2013 ( 94 28 2013 ) 1  
 « »  
 : 1972  
 : « »  
 :  
 : 01.04.2013  
 : 0%

**XV.**

**2015**

« »  
 11 2009 .  
 2015 :

		2015 ( )
1		12031
2		8 169
3		5 739
4		8 592
5		9 024
6		7 285
7		2 868
	:	<b>53708</b>

« »



VI.

2015

- 
- 
- 
- 
- 
- 

XVII.

« »

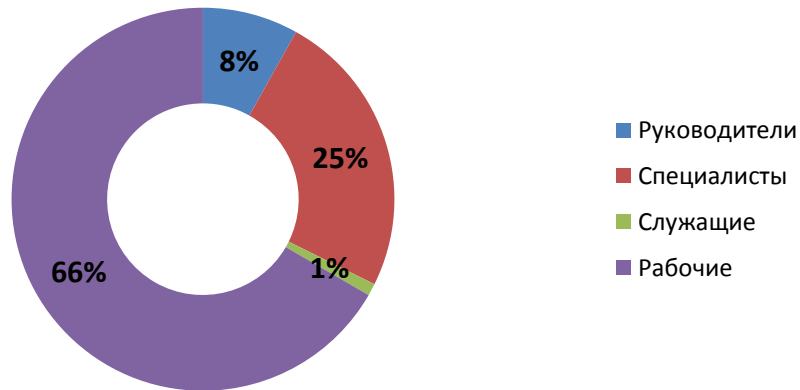


— ;  
 — ,  
 ;  
 — ;  
 — ;  
 — ,  
 .

« » 31 2015  
 2050 . 2015 2% 2014  
 36, 4 - 2015 68

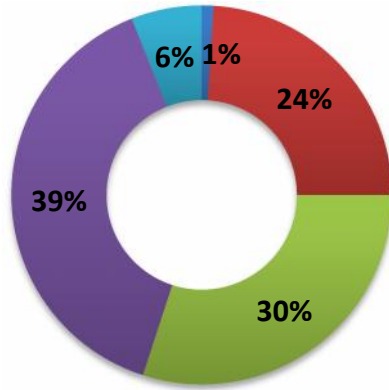
( )

2014	208	510	196	1168	<b>2082</b>
2015	171	487	30	1362	<b>2050</b>



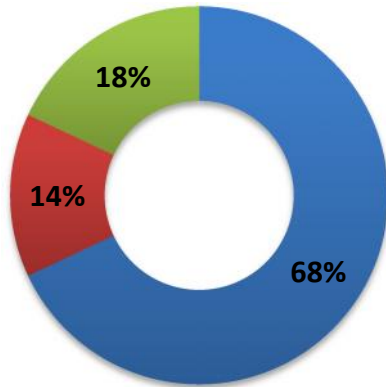
51 65 : 25 -20 ,, 25 40 « » 31.12.2015 .  
 - 804 ,, 65 - 487 ,, 41 50 - 618 ,,  
 31.12.2015 . - 121 .  
 47,9 .





- До 25 лет
- От 25 до 40 лет
- От 41 до 50 лет
- От 51 до 65 лет
- Старше 65 лет

« » 31.12.2015 .  
 : - 291 .  
 - 1381 .,  
 - 378 .



- С высшим образованием
- Со средне-специальным образованием
- Со средним образованием

« »

, , .

,

.

( ), ,

( ).









- , ;  
 - « » .  
 , ,  
 , ,  
 .

**XIX.**

2015

**XX.**

26.06.2013 ( « » 100 26.06.2013).

« », .

**XXI.**

2012- 2015

	2012	2013	2014	2015
	112,429	112,429	112,429	112,429
	124,552	86,669	114,580	112,539

2015

110



**XXII.**

« »: 3, ,  
 « »: 3, ,  
 :

E-mail: [inform@telasi.ge](mailto:inform@telasi.ge)

<http://www.telasi.ge>

:202052580

/ : / “ - - ” TBCBGE22,  
 / GE11 TB11 000 000 174 675 64

:

E-mail: [lina.milashvili@telasi.ge](mailto:lina.milashvili@telasi.ge)

: +995 32 277-99-99

« - «  
 » ( 70-0006 26 2000  
 ).  
 -394/515 1 2014 .  
 : , 0162, . 74 . ( 11)  
 .: (99532)222-53-51, 225-15-60  
 : (8832) 225-15-60

:

:0119, . 3, ,  
 : +995322779999 (1 7768)

**- EY Georgia LLC.**

96 17 2014

JSC Telasi/Audit/2014 8 июля 2014 .

: , , 0105, .  
 .: (99532) 215 88 11  
 : (99532) 215 88 22

44





	<p>2</p> <p>« »:</p> <p>2.1. 25</p> <p>( / ) ,</p> <p>/</p> <p>( )</p> <p>3</p> <p>2.2. « ».</p> <p>( / ) ,</p> <p>/</p> <p>( )</p> <p>« 1 ( )</p> <p>,</p> <p>.</p>	<p>05.01.2016 .</p> <p>« —</p> <p>»</p> <p><a href="mailto:medvedkin_da@interrao.ru">medvedkin_da@interrao.ru</a></p>
<p><b>88 16 2013</b></p>		
<p><b>3.</b></p> <p>:</p> <p>,</p> <p>« »</p> <p><b>ISO</b></p>	<p>1. , ,</p> <p>ISO 14001:2004</p> <p>2. .</p> <p>2.2. « »:</p> <p>31.12.2015 .</p> <p>ISO 14001:2004</p>	<p>08 2015 .</p> <p>ISO</p> <p>14001:2004.</p>



<b>14001:2004.</b>		
<b>128 18 2014</b>		
<p><b>2:</b></p> <p>« »</p> <p><b>2015</b></p>	<p>1.</p> <p>30.01.2015</p> <p>« »</p>	<p>131 05.02.2015 .</p>
<b>131 05 2015</b>		
<p><b>1.</b></p> <p>:</p>	<p>3.</p> <p>2014 .</p>	<p>22.05.2015</p>
<b>133 06 2015</b>		
<p><b>5:</b></p> <p>.</p>	<p>1.</p> <p>« »</p> <p>1.</p> <p>2.</p> <p>,</p> <p>« »</p> <p>,</p> <p>-</p> <p>«13» 2015 .</p> <p>3.</p> <p>« » ( . . )</p> <p>« »</p>	<p><a href="http://www.matsne.gov.ge">www.matsne.gov.ge</a></p> <p>11.03.2015 .</p> <p><a href="http://www.telasi.ge">www.telasi.ge</a></p> <p>10.03.2015 .</p>



<b>135 21 2015</b>		
<b>5:</b>	2. , « » , - 01 2015 . 3. « » ( . . ) « » .	<a href="http://www.matsne.gov.ge">www.matsne.gov.ge</a> 27.04.2015 . <a href="http://www.telasi.ge">www.telasi.ge</a> 24.04.2015
<b>144 23 2015</b>		
<b>1.</b>	2. « » 10	526 02.10.2015
« ».		
<b>144 23 2015</b>		
<b>2.</b>	2. « » 10	526 02.10.2015
« ».		
<b>147 04 2015</b>		
<b>1:</b>	« » , ( , , . 5.5 ),	





	1	2016	
<b>150 31 2015</b>			
<b>1:</b>	2.	« »	« » 15
« ».	10		11.01.2016
<b>150 31 2015</b>			
<b>2:</b>	2.	« »	« » 15
« ».	10		11.01.2016



XXV.

3 –

2015

«

»

	( )	,	( ), (91.1xxx/91.2xxx)	( )	( , )	( )	
22 418	071885 143019	-	81500017- -  122 476,96	19 282 0	167 560	148 278	« », 2014 ,
145							. 4 2015 167 560 ( ). « », ...

